

令和 8 年度 河川維持 工事	
工事番号	綾河維持第5085号
路線 河川 名	寺沢川
施工箇所	弘前市大字朝庭町 地内
位置図	縮尺
図面番号	7 葉中 1
中南県土整備事務所	
青 森 県	

位置図

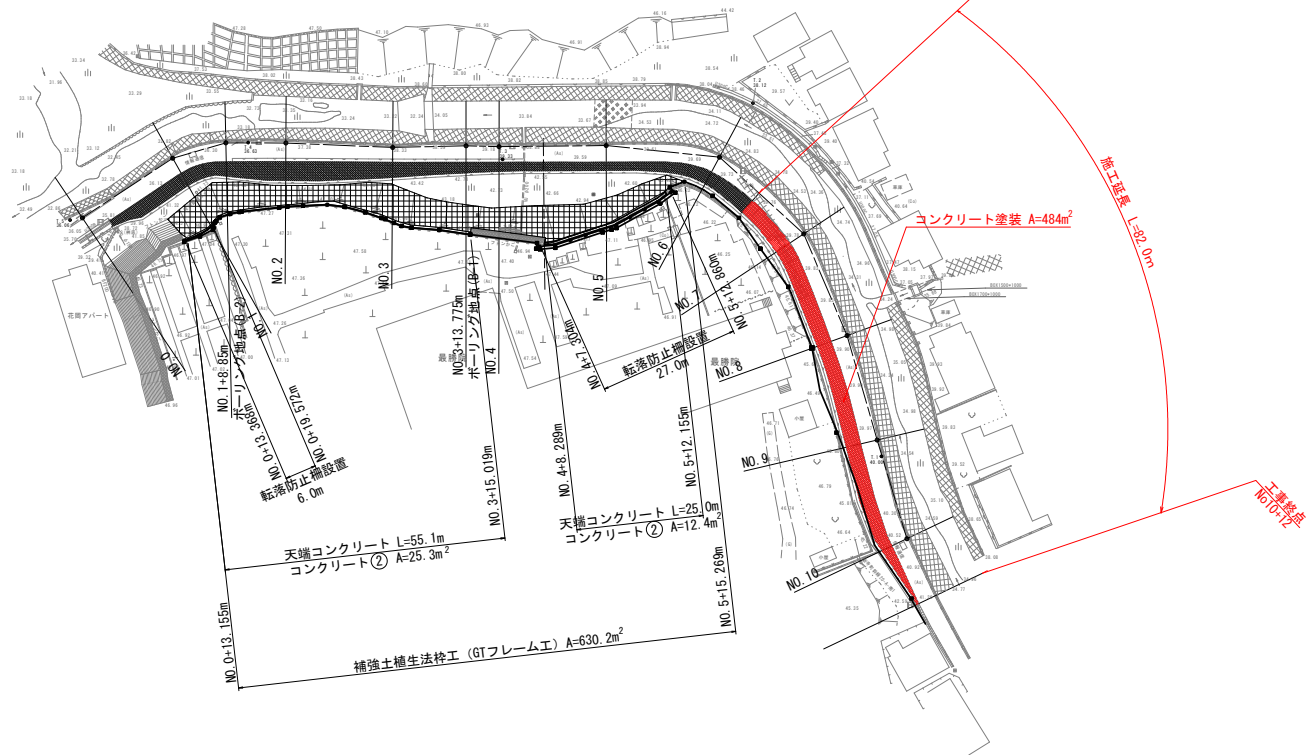


令和 8 年度 河川維持 工事			
工事番号	緑河維持5085号		
路線 河川 名	寺沢川		
施工箇所	弘前市大字朝達町 地内		
図面番号	7	葉中	2
中南県土整備事務所			
青 森 県			

1
12

対策工平面図

S=1:500



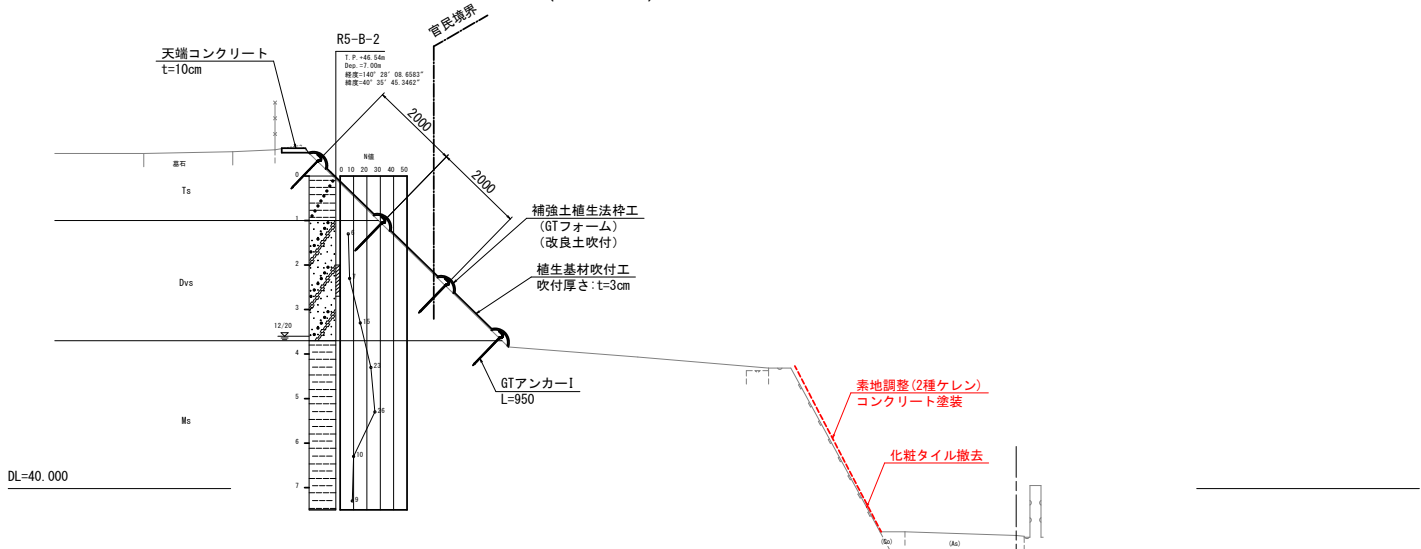
令和 8 年度 河川維持 工事	
工事番号	緑河維持5085号
路線 河川 名	寺沢川
施工箇所	弘前市大字朝達町 地内
標準横断面図	縮尺 1 : 60
図面番号	7 渠中 3
中南県土整備事務所	
青 森 県	

2
12

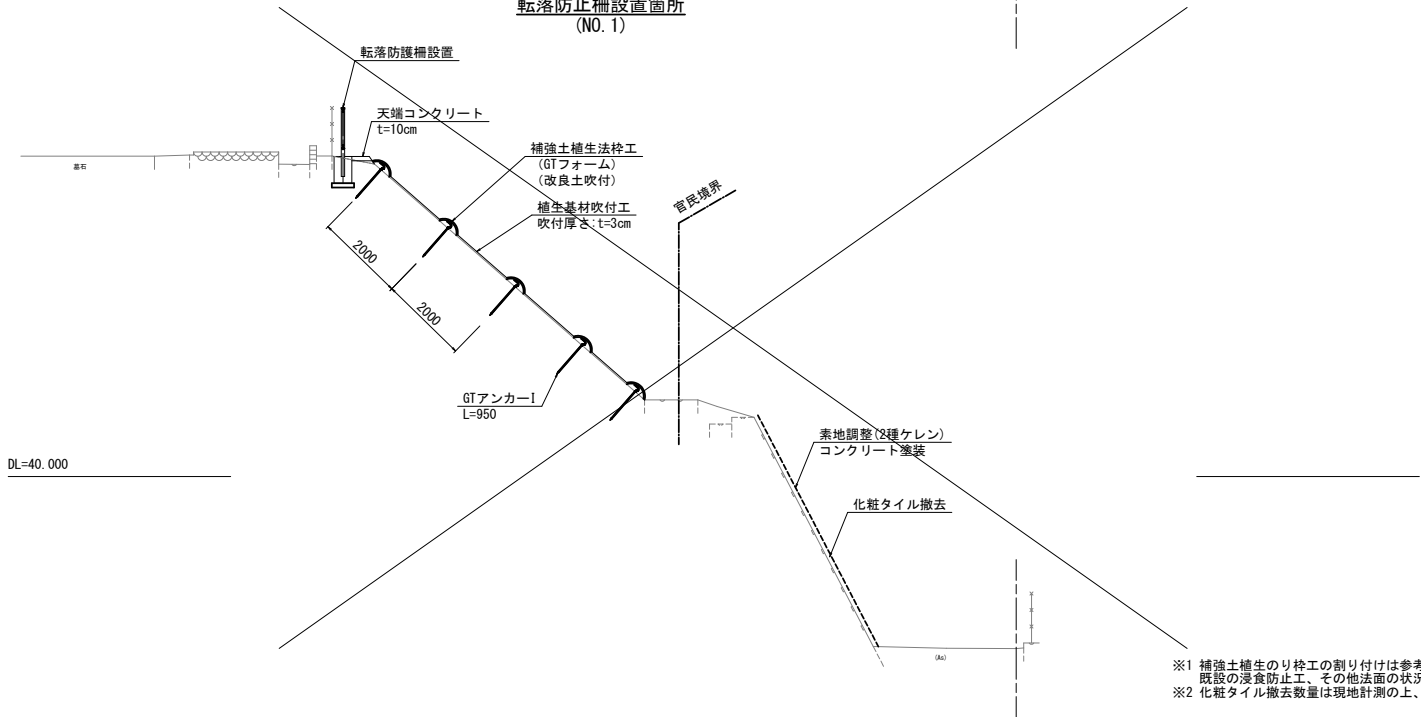
標準横断面図

S=1 : 60

ボーリング箇所
(NO. 1+8.85m)



転落防止柵設置箇所
(NO. 1)



※1 補強土植生のり枠工の割り付けは参考である。保全すべき樹木、
既設の浸食防止工、その他法面の状況に合わせ適宜修正する必要がある。
※2 化粧タイル撤去数量は現地計測の上、決定すること。

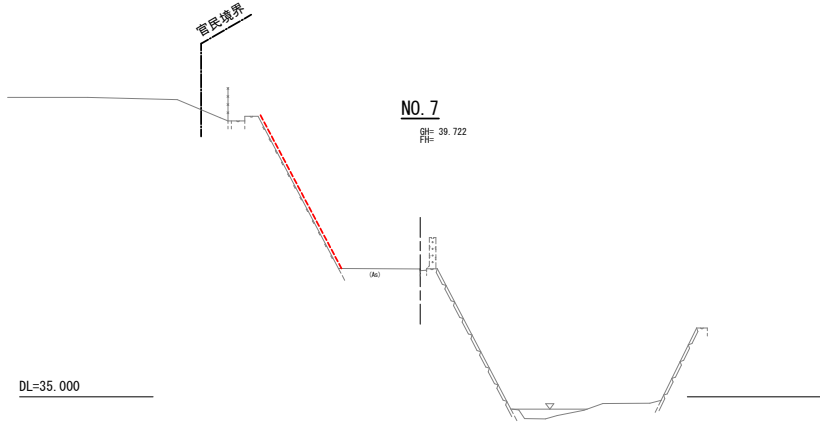
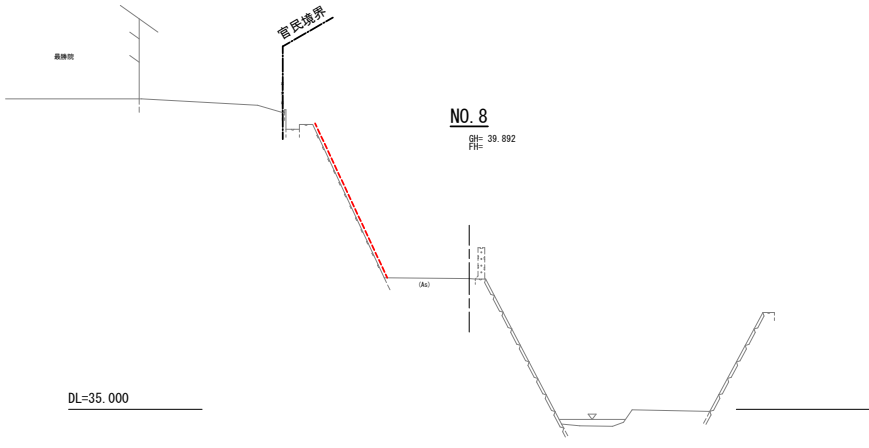
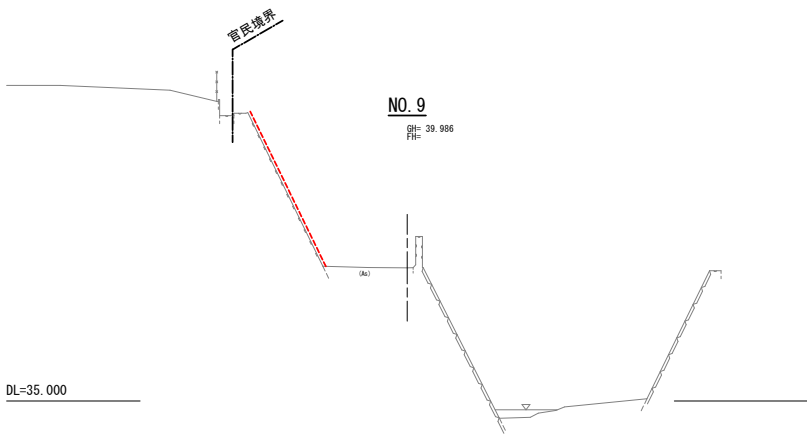
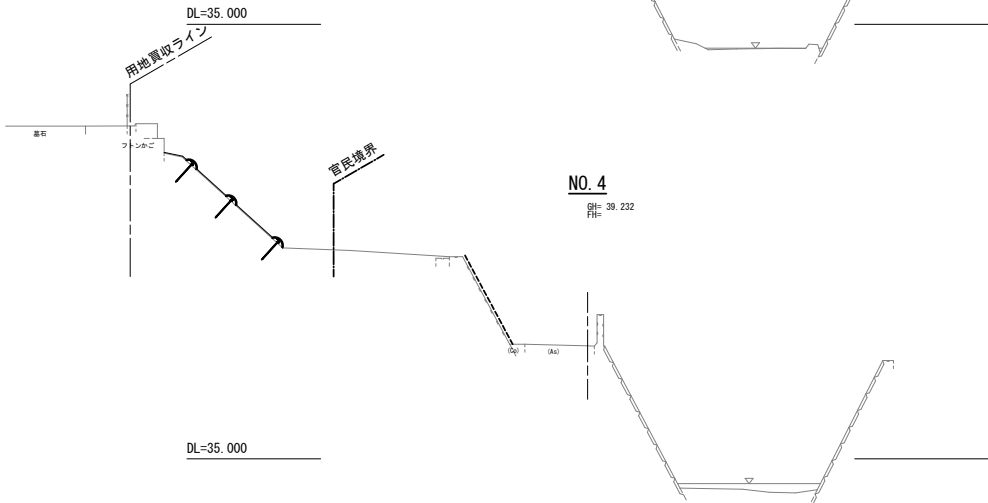
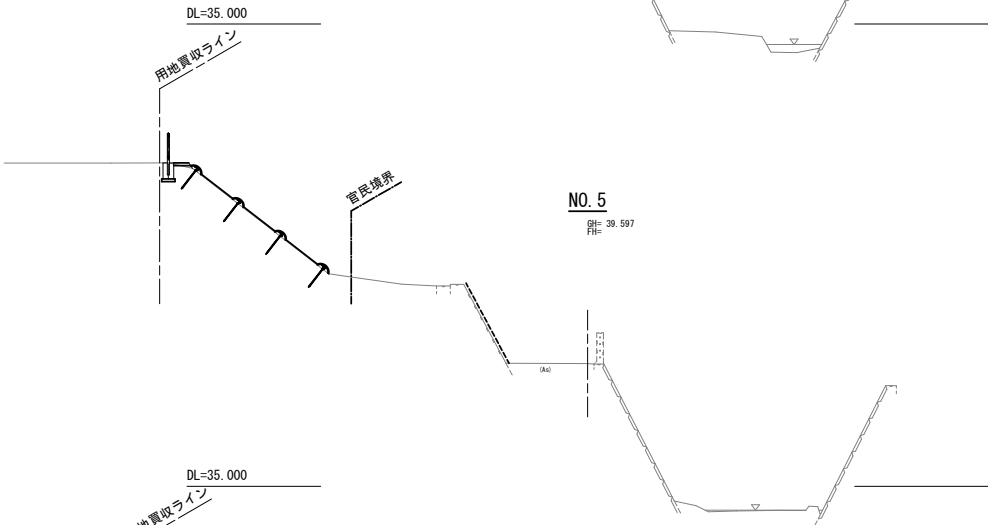
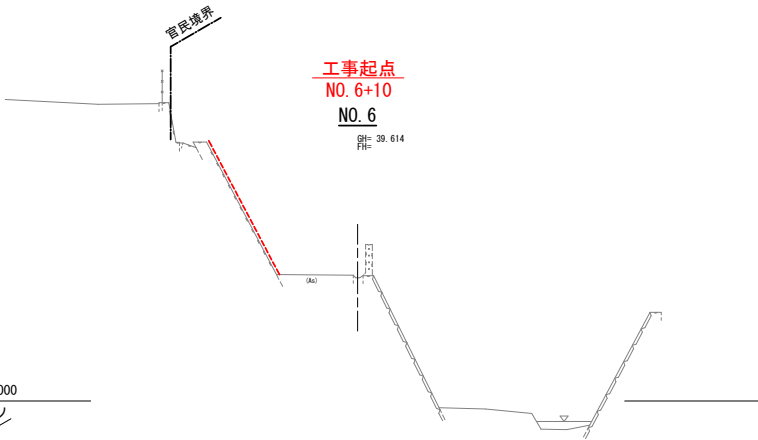
令和 8 年度 河川維持 工事			
工事番号	緑河維持5085号		
路線 河川 名	寺沢川		
施工箇所	弘前市大字桐屋町 地内		
横 断 図 (2/3)	縮尺	1 : 100	
図面番号	7	葉中	4
中南県土整備事務所			
青 森 県			

NO. 4 ~ NO. 9

4
12

横断図(2/3)

S=1 : 100



令和 8 年度 河川維持 工事	
工事番号	緑河維持5085号
路線 河川 名	寺沢川
施工箇所	弘前市大字朝達町 地内
横 断 図 (3/3)	縮尺 1 : 100
図面番号	7 渠中 5
中南県土整備事務所	
青 森 県	

横 断 図 (3/3)

S=1 : 100

NO. 10

5
12

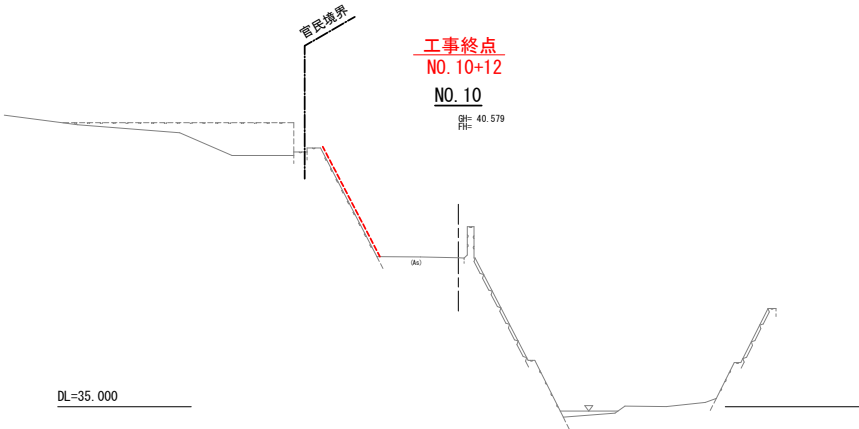
宮民境界

工事終点
NO. 10+12

NO. 10

RI= 40.579
PI=

DL=35.000

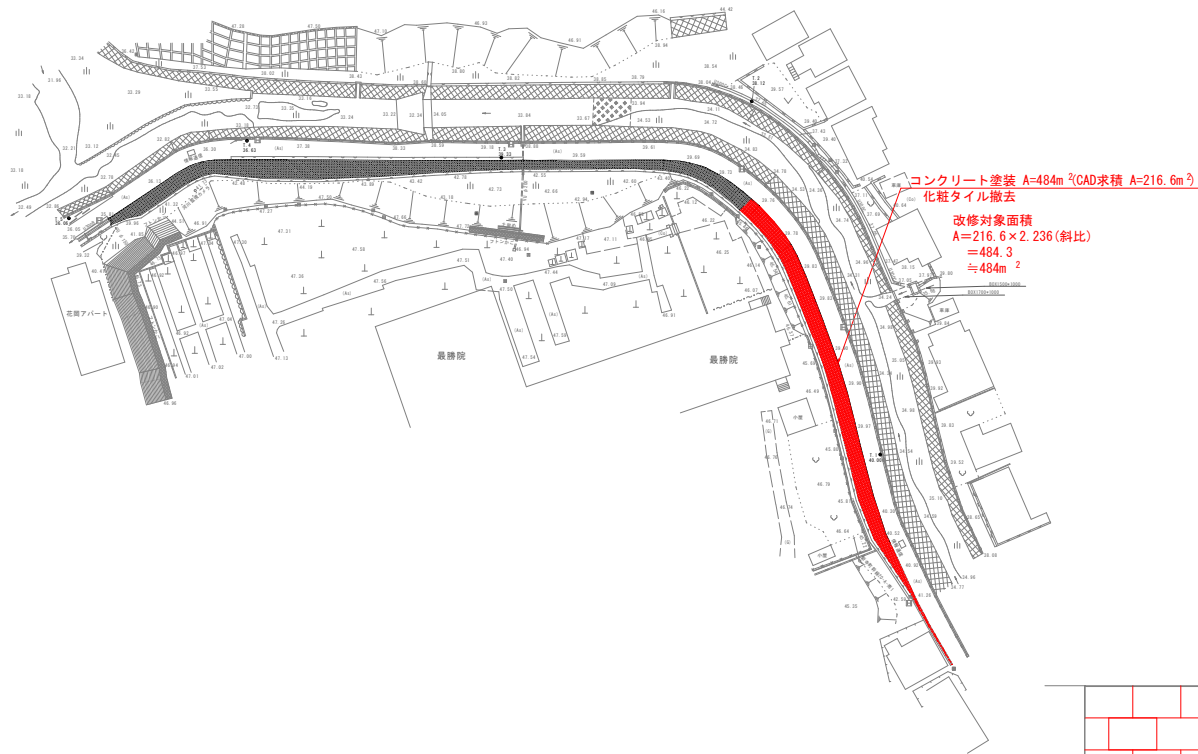


令和 8 年度 河川維持 工事			
工事番号	緑河維持5085号		
路線 河川 名	寺沢川		
施工箇所	弘前市大字朝達町 地内		
擁壁修景工図(1/2)	縮尺	図 示	
図面番号	7	葉中	6
中南県土整備事務所			
青 森 県			

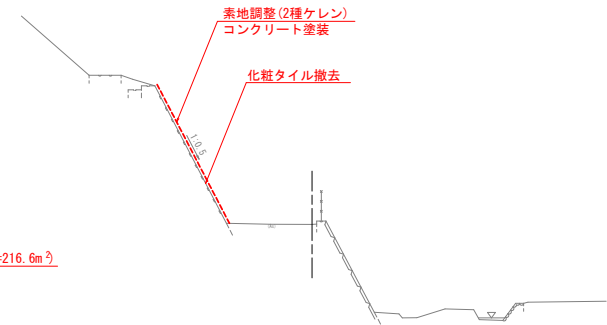
擁壁修景工図(1/2)

(塗装工図)

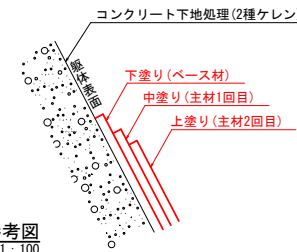
平面図
S=1 : 500



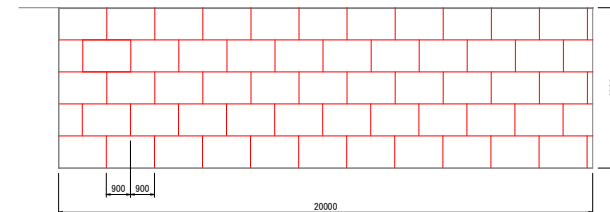
標準断面図
S=1 : 100



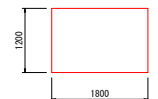
コンクリート塗装標準図



割付参考図
S=1 : 100



タイル調詳細図
S=1 : 50

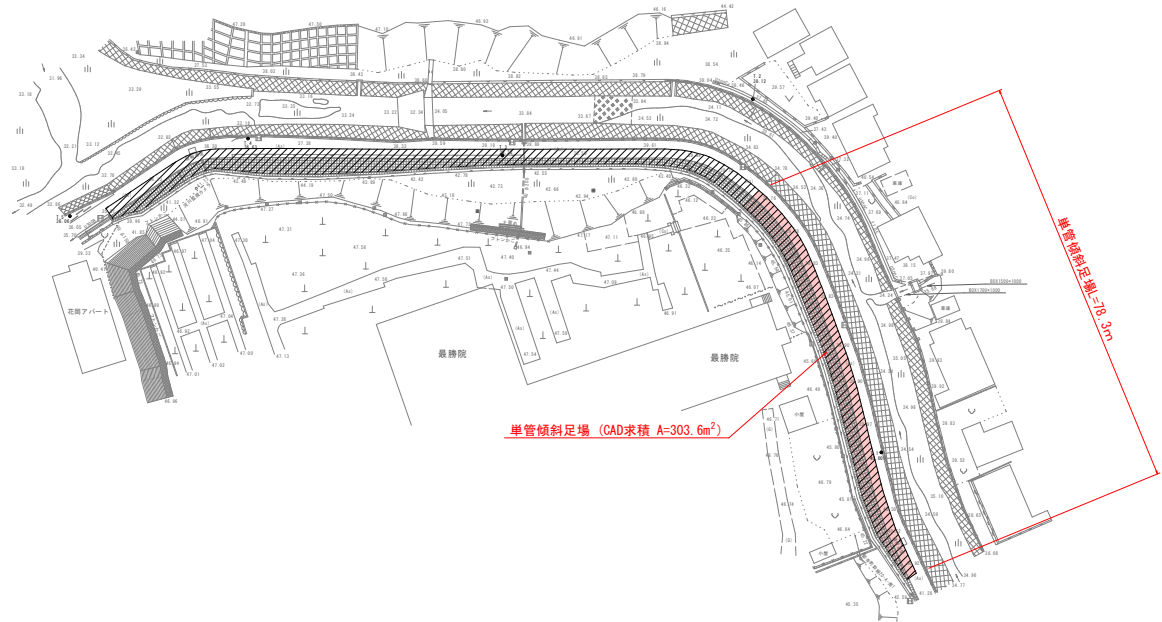


※1 本設計の化粧タイル撤去面積は70%としているが、施工の際には現地計測の上、決定すること。
※2 化粧ブロックが剥がれた表面にモルタルが薄く付着しているため、表面処理(2種ケレン)にて確実に除去すること。

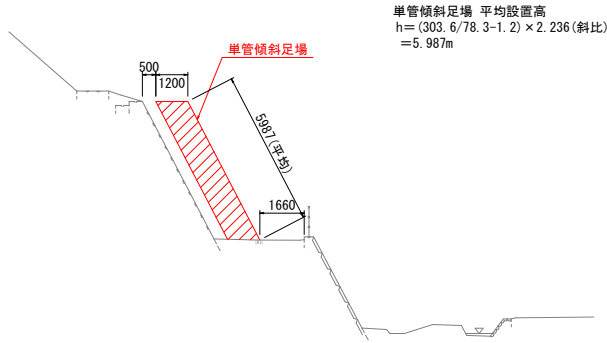
令和 8 年度 河川維持 工事	
工事番号	緑河維持5085号
路線 河川 名	寺沢川
施工箇所	弘前市大字朝蓮町 地内
擁壁修景工図(2/2)	縮尺 図 示
図面番号	7 策中 7
中南県土整備事務所	
青 森 県	

擁壁修景工図(2/2)
(仮設足場参考図)

平 面 図
S=1 : 500



標準断面図
S=1 : 100



※化粧ブロック撤去の際は板張り防護等で飛散防止の対策を講じること。